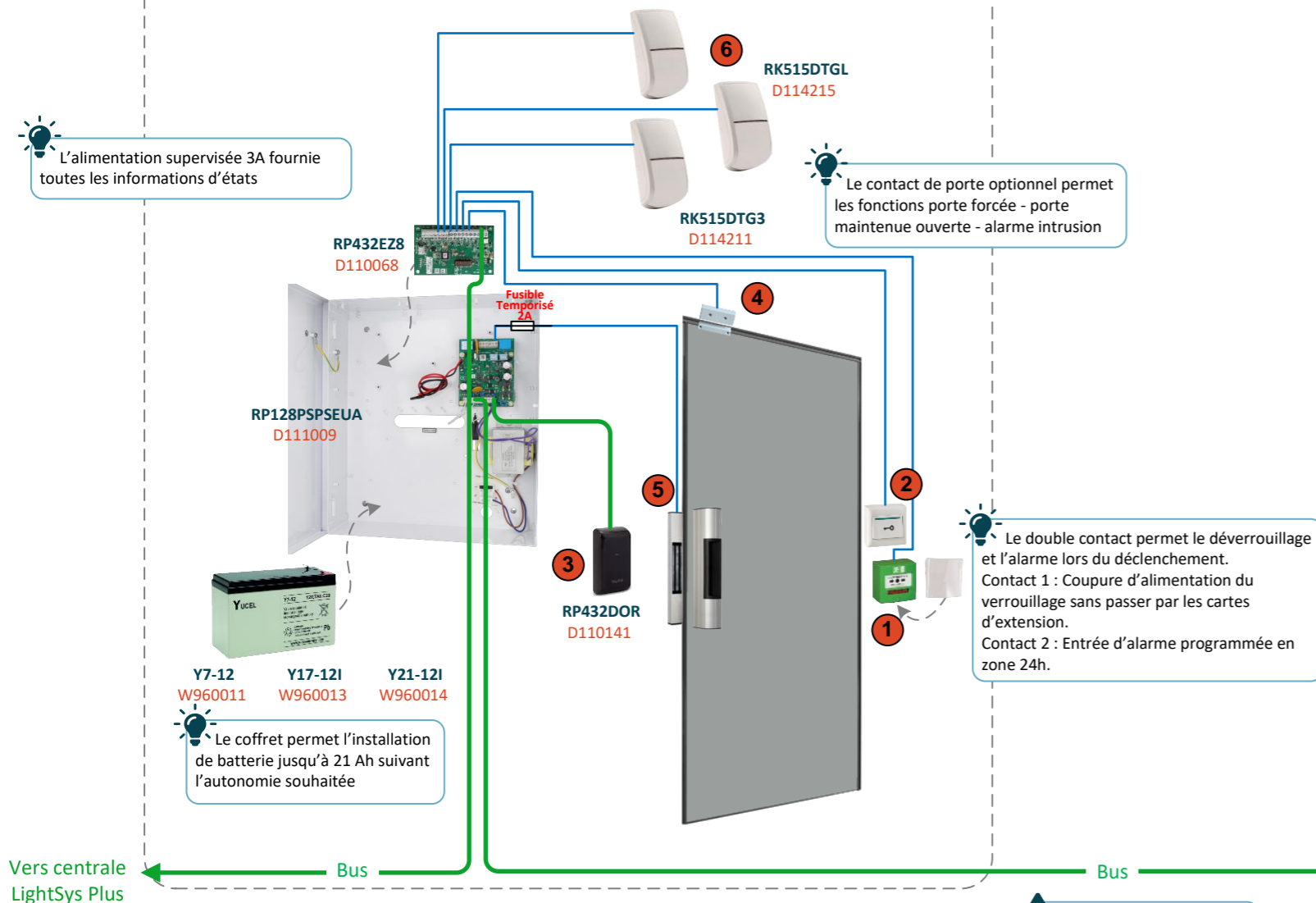


REVENIR SUR LA CENTRALE
LIGHTSYS PLUS



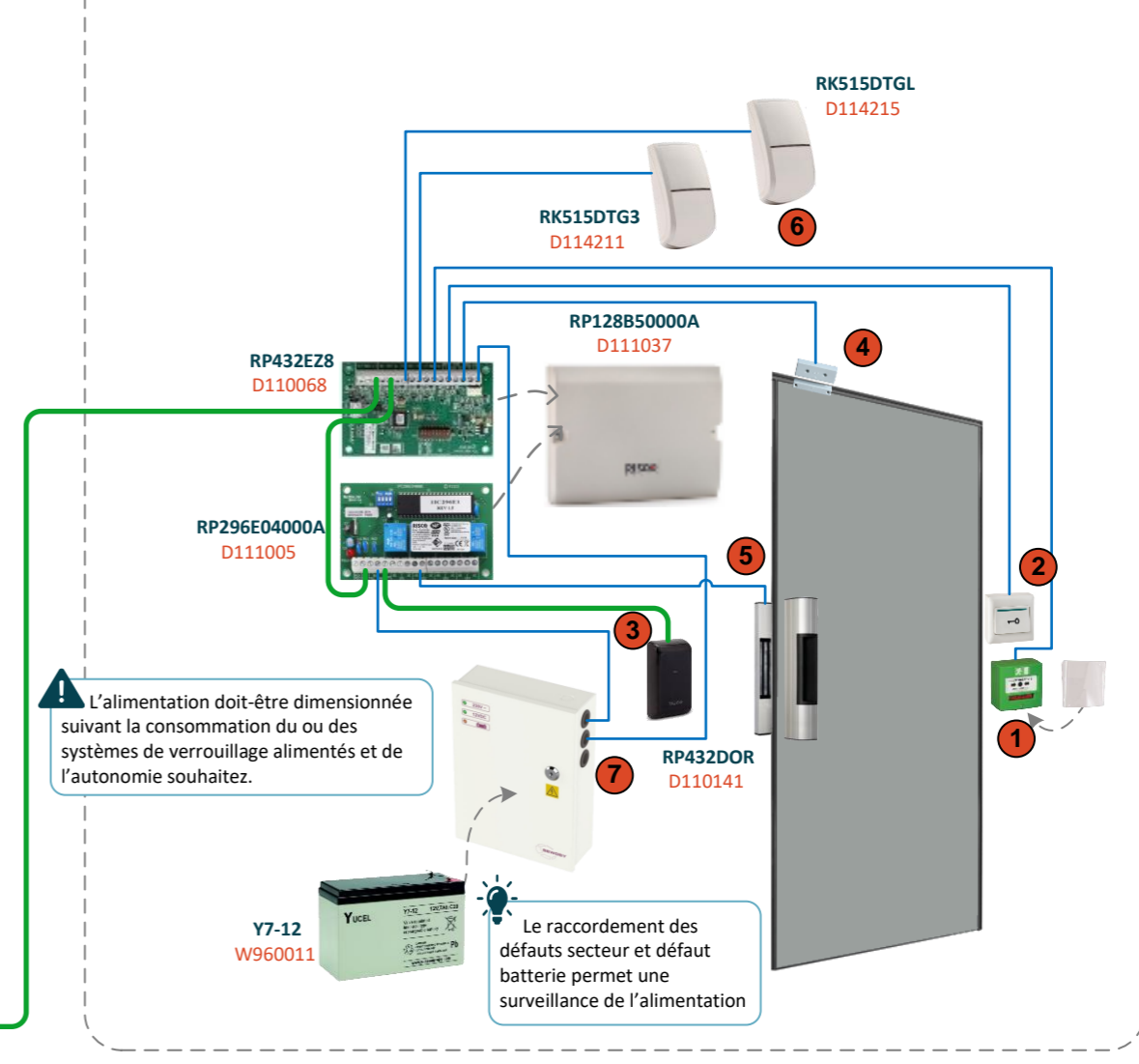
AVEC ALIMENTATION SUPERVISÉE



- ① DM 2 contacts – Alarme - Déverrouillage
- ② Bouton poussoir de sortie
- ③ Lecteur de proximité
- ④ Contact porte ouverte trop longtemps / forcée / intrusion
- ⑤ Système de verrouillage - 12Vcc / 2 A Max
- ⑥ 5 Entrées libres disponibles

⚠ 16 lecteurs maximum par Bus sur les bus 1 et 2 soit 32 lecteurs par système.

AVEC ALIMENTATION PROTÉGÉE



- ① DM 2 contacts – Alarme - Déverrouillage
- ② Bouton poussoir de sortie
- ③ Lecteur de proximité
- ④ Contact porte ouverte trop longtemps / forcée / intrusion
- ⑤ Système de verrouillage - 6 A Max / 12 ou 24Vcc
- ⑥ 2 Entrées libres disponibles
- ⑦ Défauts secteur – Batterie basse