

Fiches Produits, Caractéristiques Techniques Détaillées, Documentations Techniques, Manuels D'installation...

CLIQUEZ SUR LES IMAGES POUR EN SAVOIR +

SYNOPTIQUE DYNAMIQUE

TYPE 4 – 4 BOUCLES

32 DIFFUSEURS MAX PAR LIGNE

Puissance : 24 V – 500 mA pour les 2 lignes

Longueur de la ligne : 1000m avec câble 2x2,5mm² ou 500m avec câble 2x1,5mm²

JUSQU'À 2 LIGNES DE DIFFUSEURS SONORES OU LUMINEUX

4 LIGNES DE DÉCLENCHEURS MANUELS (DM)

32 DM MAX PAR BOUCLE

Longueur de la ligne : 1000m max

EXEMPLE DE CAPACITÉ

DIFFUSEUR	NOMBRE
STILIC	25
DVAF / STILIC	20
STILIC Flash	12

Câble Rouge type SYT
1 paire



Câble Orange type CR1
2x1.5mm²



⁽¹⁾D.C.M.R. = Dispositif de commande manuelle regroupée
⁽²⁾D.A.S. = Dispositif actionné de sécurité

TYPE 4 - 4 BOUCLES
TT44B
A485300



1 câble 2 x 1,5mm² Type CR1



STILICFLASH
A485292

ALTO-ME
A485178

DVAF
A485248

1 câble 2 x 1,5mm² Type CR1



ALTO-E
A485176

STILIC
A485290

ALTO-ME-E
A485180

1 câble 1 paire 8/10 Type SYT



4710R1C
A485116

1 câble 1 paire 8/10 Type SYT



4710R1C
A485116

1 câble 1 paire 8/10 Type SYT



4710R1C
A485116

1 câble 1 paire 8/10 Type SYT



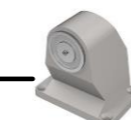
4710R1C
A485116

D.C.M.R⁽¹⁾



4710R1C
A485116

1 câble 2 x 1.5mm² Type C2



VMPO242/
484S
P851047

D.A.S⁽²⁾



BC242/484
P858015

230V AC 50/60 Hz
3 x 1,5mm²

ALIMENTATION
EXTERNE

+/-

230V AC 50/60 Hz
3 x 1,5mm²