

Manuel d'utilisation des onduleurs 30018-20020-30021-30022

Sécurité

Lisez attentivement les instructions avant d'essayer d'installer, d'utiliser ou d'entretenir l'onduleur.



AVERTISSEMENT

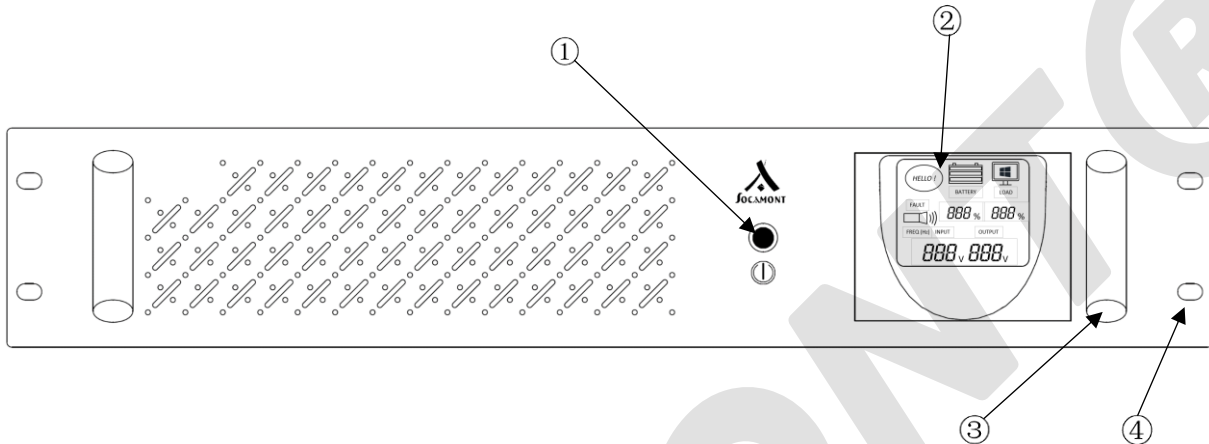
- Cet onduleur est destiné uniquement à une utilisation en intérieur dans un environnement contrôlé (veuillez-vous référer à la plage de température et d'humidité spécifiée dans ce manuel). N'utilisez pas l'onduleur en plein soleil, au contact de fluides ou en cas de chaleur, d'humidité ou de poussière excessive.
- Assurez-vous que les bouches d'aération de l'onduleur ne sont pas obstruées. Prévoyez suffisamment d'espace pour une bonne ventilation.
- Ne connectez pas d'équipement non informatique, tel que du matériel médical, du matériel de survie, des fours à micro-ondes et des aspirateurs à l'onduleur.
- Ne branchez pas le cordon d'alimentation de l'onduleur dans sa propre prise de courant. L'onduleur serait endommagé et plus couvert par la garantie.
- Connectez le câble d'alimentation de l'onduleur directement à la prise secteur. N'utilisez pas de parasurtenseurs ou de rallonges.
- En cas d'urgence, éteignez l'onduleur et débranchez le cordon d'alimentation.
- Débranchez l'onduleur avant le nettoyage et n'utilisez pas de liquide ou de détergent en aérosol.
- Le câble de la batterie doit être déconnecté avant d'entretenir l'onduleur et toute intervention à l'intérieur de celui-ci.
- L'entretien des batteries doit être effectué par du personnel qualifié. Remplacer les batteries avec le même nombre et le même type de batterie que celle installée à l'origine dans l'équipement.
- Ne jetez pas les batteries dans un feu. Les batteries peuvent exploser. N'ouvrez pas et ne mutilez pas les batteries. Elles contiennent un électrolyte qui est toxique et nocif pour la peau et les yeux.
- L'onduleur doit être connecté à une prise secteur qui doit être correctement mise à la terre.
- L'onduleur contient des batteries internes et peut présenter un risque de choc électrique même lorsqu'il est déconnecté du secteur.

Informations générales

- Inspectez le contenu de l'emballage à la réception. Avisez le transporteur et fournisseur s'il y a des dommages.
- Chargez la batterie pendant plus de 8 heures avant d'utiliser l'onduleur. La batterie se charge chaque fois que l'onduleur est connecté à la prise secteur.
- Les appareils équipés de moteurs (tels que les imprimantes laser, les appareils de chauffage, les aspirateurs, les climatiseurs et les réfrigérateurs) ne doivent pas être connectés aux prises de l'UPS.
- Appuyez sur le bouton ON / OFF pendant plus de 3 secondes pour allumer l'onduleur. L'afficheur LCD s'allume, l'onduleur émet également un bip sonore, ensuite les appareils devant être secouru peuvent être allumés à ce moment-là.
- Si l'équipement connecté dépasse la charge maximale spécifiée, l'onduleur émettra une alarme sonore. Éteignez d'abord l'onduleur et débranchez les équipements non essentiels connectés, puis assurez-vous que le disjoncteur / fusible est en bon état après avoir attendu 10 secondes, puis redémarrez l'onduleur.
- En cas de non-utilisation ou stockage de l'onduleur, chargez complètement l'onduleur avant de le stocker. Rangez l'onduleur couvert et droit dans un endroit frais et sec et rechargez l'onduleur tous les 3 mois.

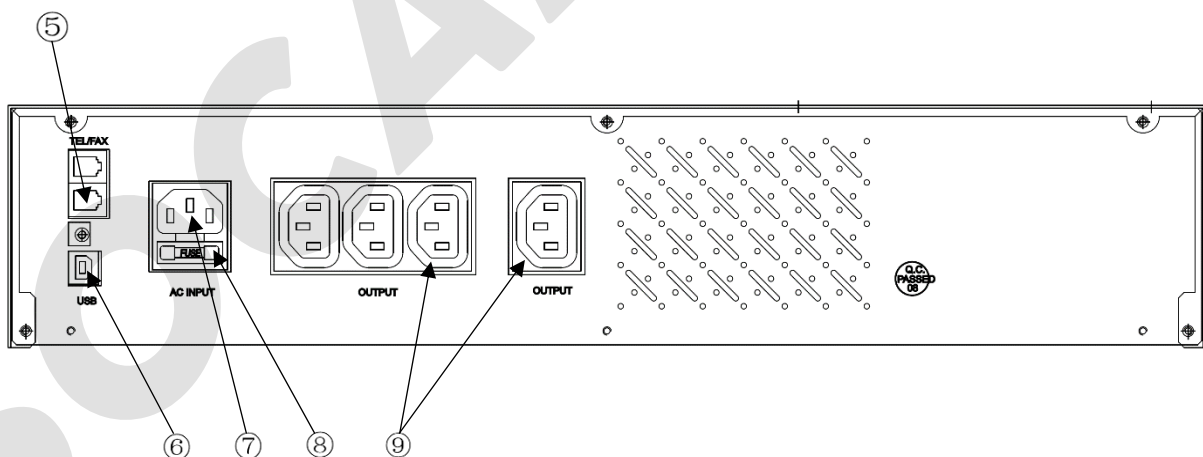
Description de l'onduleur

Face avant de l'onduleur



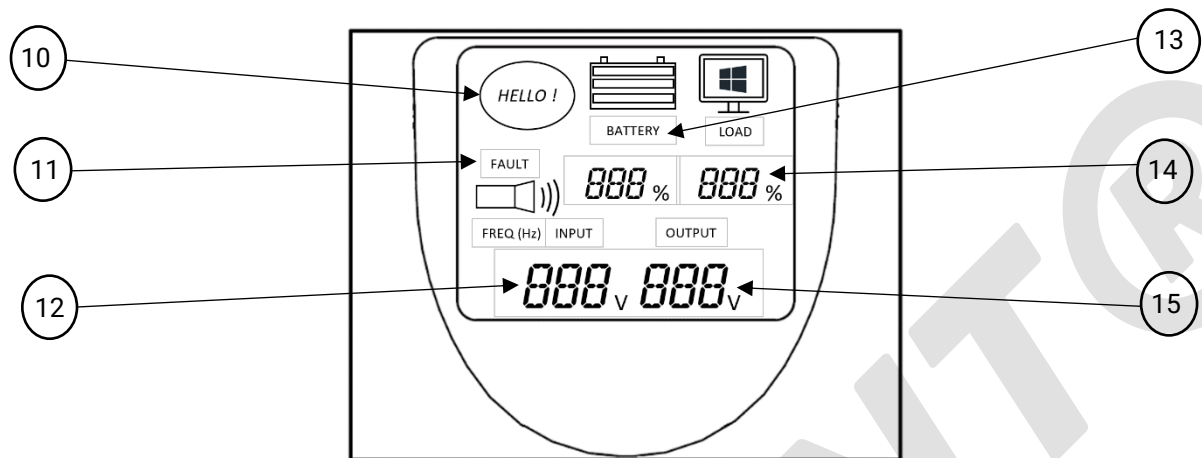
- ① Bouton Marche / Arrêt
- ② Afficheur LCD
- ③ Poignée de rackage
- ④ Trous de fixation 19"

Face arrière de l'onduleur



- ⑤ RJ11 Protection TEL / FAX.
- ⑥ Prise USB.
- ⑦ Prise Male C14 pour l'alimentation de l'onduleur.
- ⑧ Fusible (Tiroir avec fusible + fusible de rechange) fusible de type 5 x 20
- ⑨ Prise Femelle C13 pour l'alimentation des équipement à secourir (PC, Switch,...)

Ecran d'affichage LCD



- ⑩ Logo de bienvenue Hello Bonjour !
- ⑪ Alarme.
- ⑫ Tension d'entrée.
- ⑬ Capacité de la batterie.
- ⑭ Capacité de charge disponible pour les équipements à sauvegarder (PC, switch...).
- ⑮ Tension de sortie.

Mise en service de l'onduleur

- 1- A l'aide du cordon C13-Schucko fourni brancher la prise ⑦ de l'onduleur sur le secteur.
- 2- Brancher sur les prises ⑨ de l'onduleur les équipements devant être sauvegardés tel qu'ordinateur, switch...
- 3- Appuyer sur le bouton ① pendant au moins 3 seconde pour mettre en marche l'onduleur.
- 5- Vos équipements sont prêt à être utilisés et seront sauvegardés en cas de panne secteur.

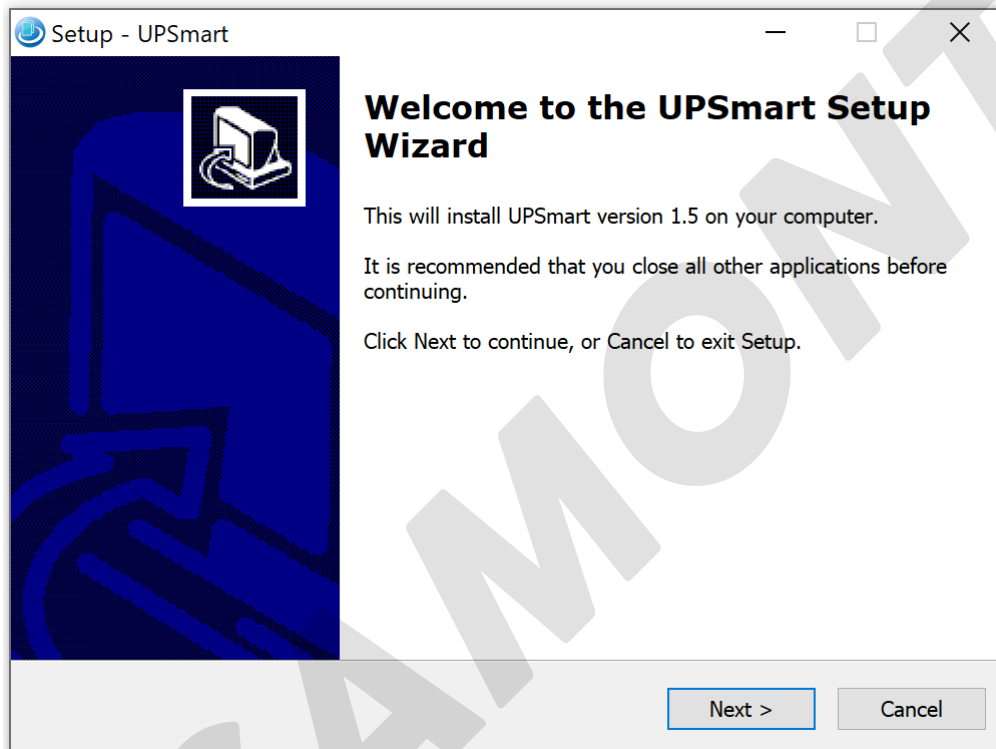
Information sur le Bouton Marche/Arrêt

Pour allumer / éteindre l'onduleur appuyer plus de 3 secondes sur le bouton ON / OFF puis relâcher le bouton, l'onduleur démarre ou s'arrête selon son état.

Le bouton ON / OFF est un bouton de type poussoir, il ne faut donc pas chercher à l'enclencher pour le verrouillé ON ou OFF. Il suffit juste d'appuyé pendant trois seconde puis de relâcher le bouton, il revient à sa position initial l'opération marche ou arrêt est effectuée.

Mise en service du Logiciel de supervision de l'onduleur

Vous trouverez sur le CD rom le logiciel UPSmart_setup



Setup - UPSmart

License Agreement

Please read the following important information before continuing.

Please read the following License Agreement. You must accept the terms of this agreement before continuing with the installation.

License (LGPL) and/or additional copyright license, disclaimer, and related copying note. All these LGPL and copyright license, disclaimer, and related copying note are copied and provided along with this product GNU-LGPL-3.0.

For the rights made available to you by the above licenses, please refer to LGPL for details. Per LGPL and other distributable source code license.

If you have any questions regarding this Agreement or if you wish to request any information from

I accept the agreement
 I do not accept the agreement

IDBK

< Back Next > Cancel

Setup - UPSmart

User Information

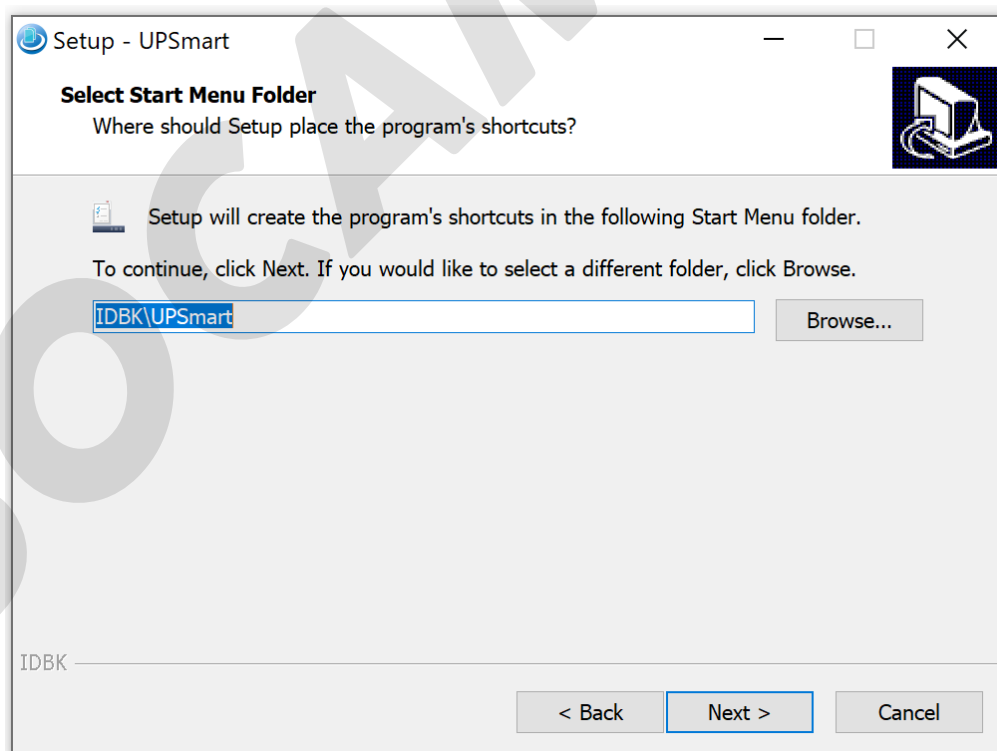
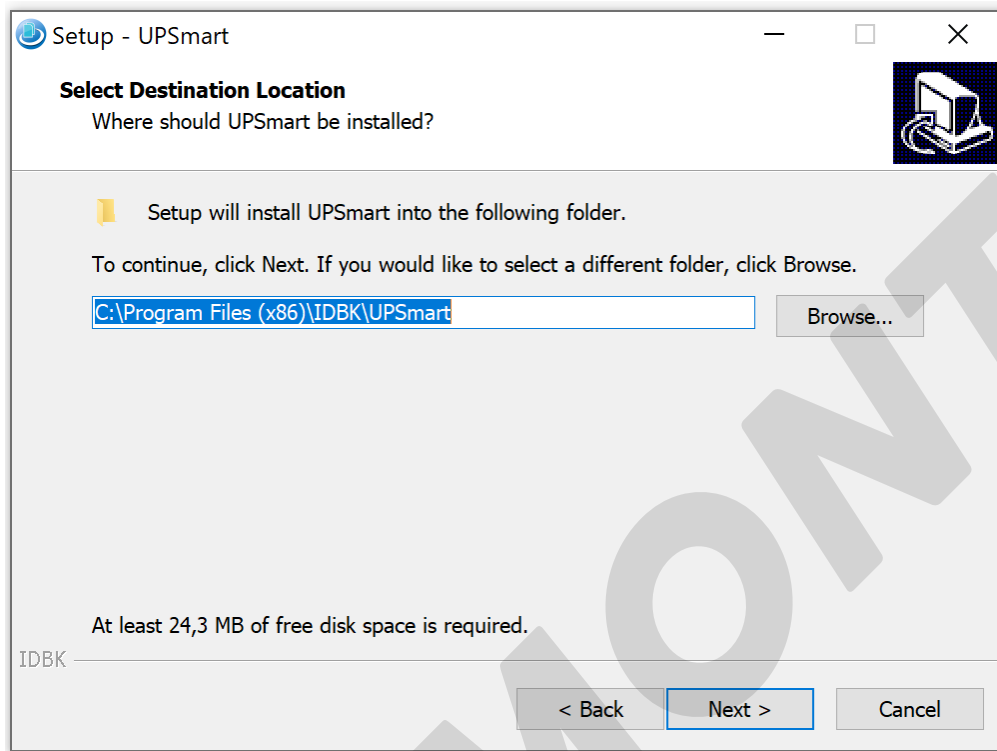
Please enter your information.

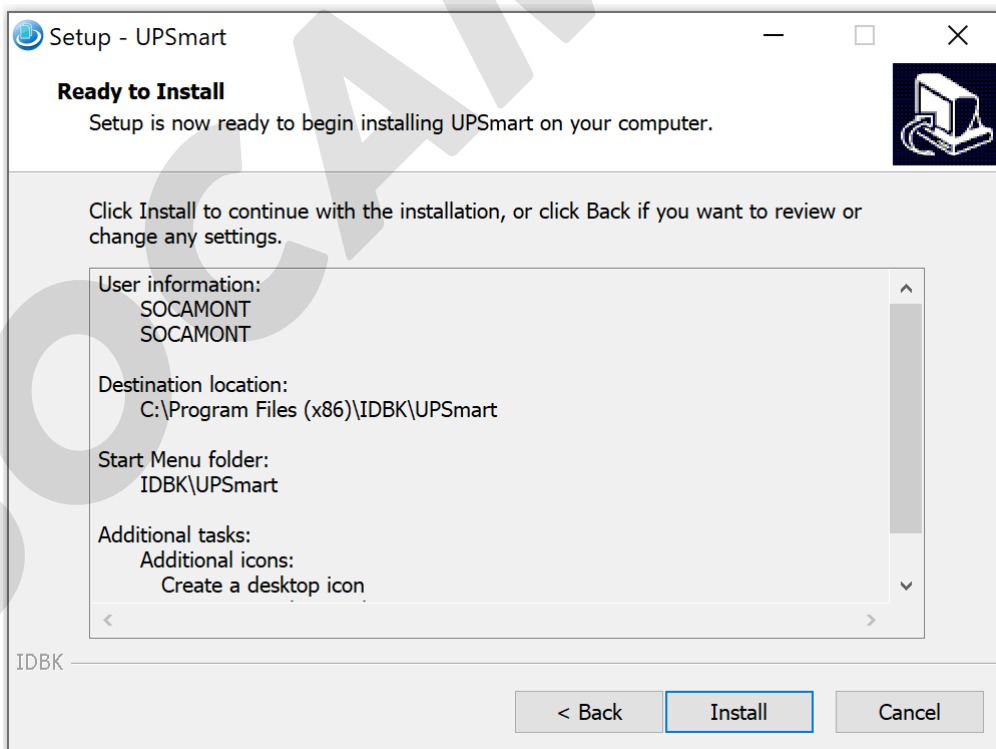
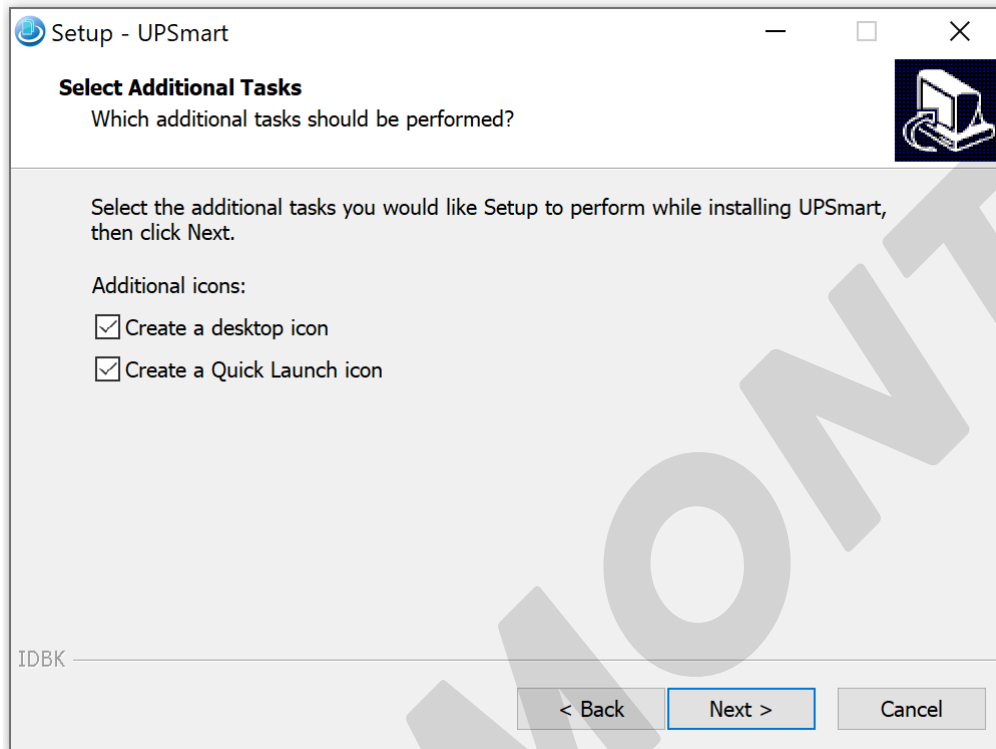
User Name:
SOCAMONT

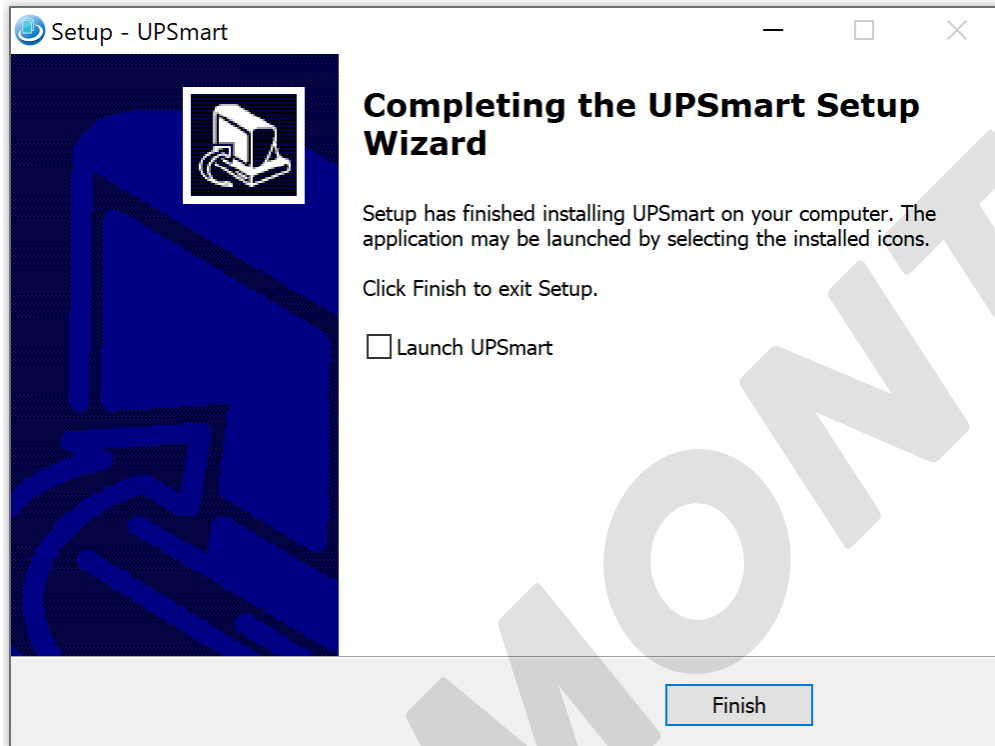
Organization:
SOCAMONT

IDBK

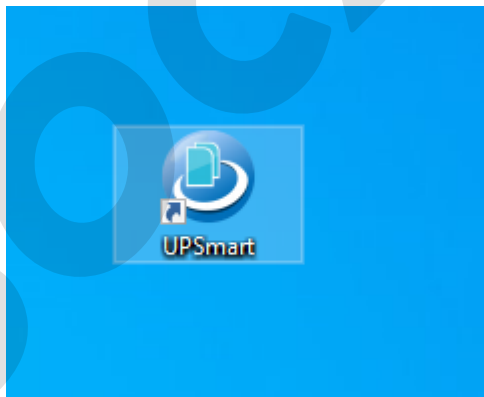
< Back Next > Cancel

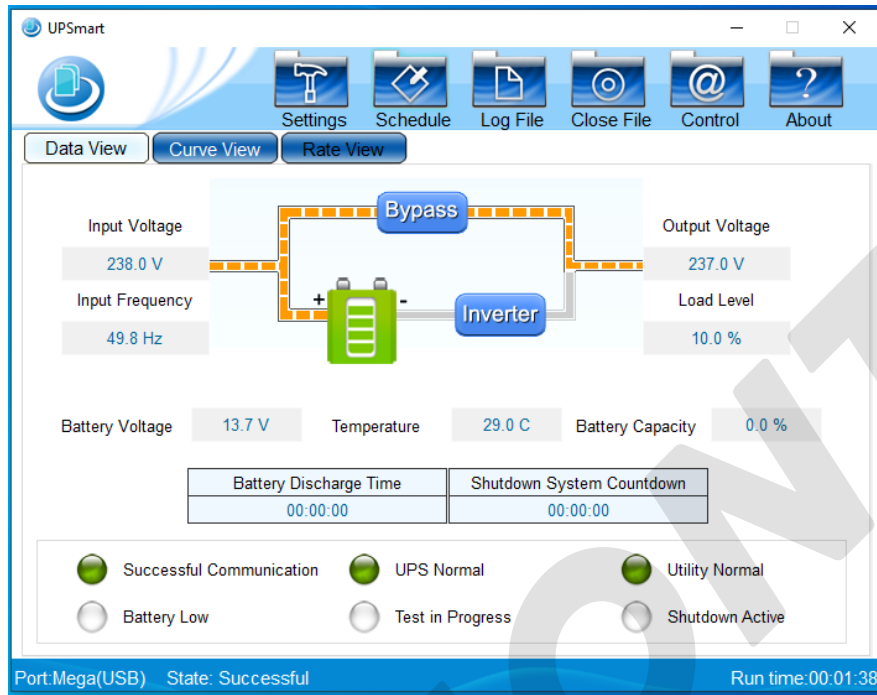




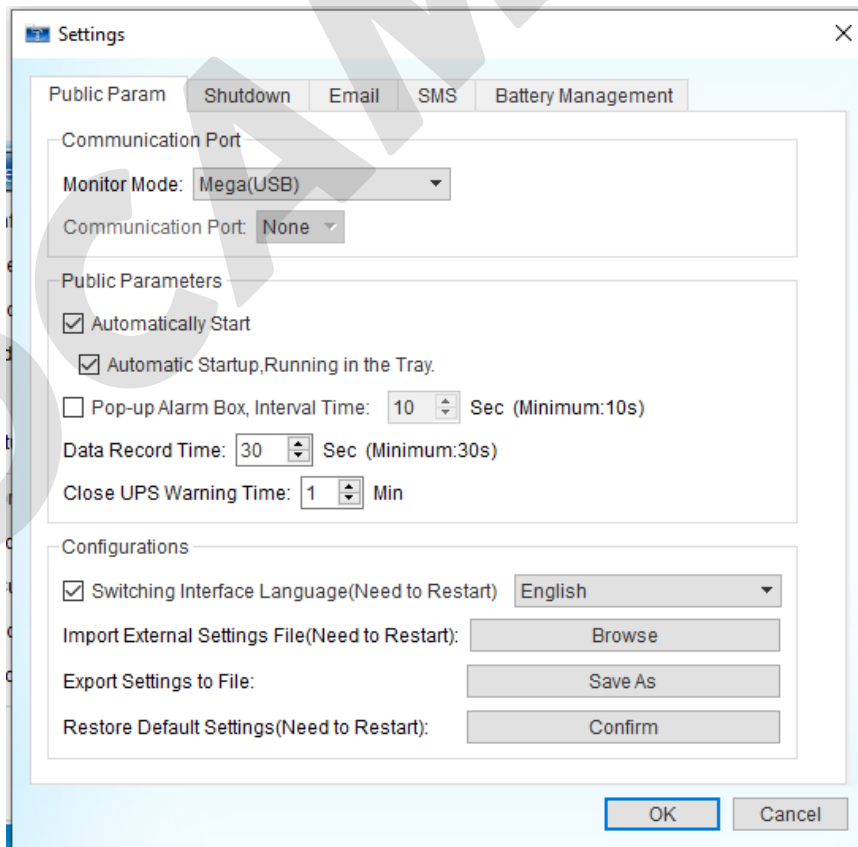


Cloquer sur l'icône créer sur le bureau





Si vous n'obtenez pas l'écran ci-dessus cliquez sur Setting et sélectionnez Mega(USB).



Spécifications

MODÈLE	30018	30020	30021	30022
	650VA	1200VA	1500VA	2200VA
Puissance en Watt	360W	720 W	900 W	1200W
ENTRÉE				
Tension	220V / 230V / 240V			
Fréquence	50/60Hz ± 10% (détection automatique)			
SORTIE				
Tension	220V/230V/240Vac ± 10%			
Fréquence	50/60Hz ± 1% (détection automatique)			
Signaux	Mode secteur : onde sinusoïdale pure ; mode batterie: onde sinusoïdale simulée			
Temps de transfert	Typique 2 ~ 7ms; Max.10ms			
BATTERIES				
Tension continue	12V			
Configuration	12V / 7Ah x 1	12V / 7Ah x 2	12V/8Ah x 2	12V/9Ah x 2
Temps de recharge	6 ~ 8 h			
COMMUNICATIONS				
USB	Prend en charge Windows® 98/2000/2003/XP/Vista/2008/Windows®7/8/10			
AUTRE				

Protections		Court-circuit – surcharge de la batterie / surcharge – surcharge – surtension			
Humidité		20 ~ 90% HR @ 0 ~ 40°C (sans condensation)			
Niveau sonore		≤ 45dB (1m)			
Montage en rack	Poids net/brut (kg)	9	14	16	17
	Taille H x L x P (mm)	88 x 438x 310	132 x 438 x 310		
	Dimensions emballées (WxDxH) (mm)	185 x 525 x 395	225 x 525 x 395		

Problèmes

Problèmes	Causes possibles	Solutions
L'onduleur ne parvient pas à être allumé	Dommages mécaniques au bouton ON/OFF	Remplacez le bouton On/Off.
	Les batteries ont atteint la fin de leur durée de vie.	Remplacez les Batteries par un modèle strictement identique.
L'onduleur ne fournit pas le temps de sauvegarde prévu.	Les batteries sont déchargées en raison de pannes de courant fréquentes ou de températures élevées	Chargez les batteries pendant au moins 8 heures.
		Remplacez les batteries. Placez l'onduleur dans un environnement à température contrôlée.
L'alimentation électrique est disponible et le câble d'alimentation est correctement connecté à l'alimentation électrique, mais l'onduleur fonctionne sur batterie.	Le fusible est grillé en raison d'une surcharge.	Éteignez l'onduleur, débranchez le cordon d'alimentation d'entrée de l'onduleur, Changez le fusible. Réduisez la charge sur l'onduleur, reconnectez l'onduleur à l'alimentation des services publics et allumez-le.

Merci d'avoir acheté un onduleur Socamont ! 😊