



CAPTIVE

Barrière à infrarouge standard
double faisceaux



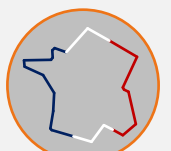
Chauffage
intégré



21cm



100m



Assemblage en
France



Vendu par paire (TX + RX)

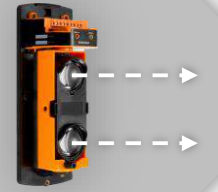
Une barrière Captive est composée d'une barrière émettrice et d'une barrière réceptrice formant une paire.

Il existe 3 modèles différents :

- Double faisceaux
- Triple faisceaux
- Quadruple faisceaux

Canaux de sélection

Les canaux de sélection empêchent les barrières de se polluer entre elles. Le modèle Captive peut être réglé différemment à l'aide des 4 canaux disponibles. Ainsi les barrières Captive présentes sur un même site émettront des signaux infrarouges différents des uns des autres.

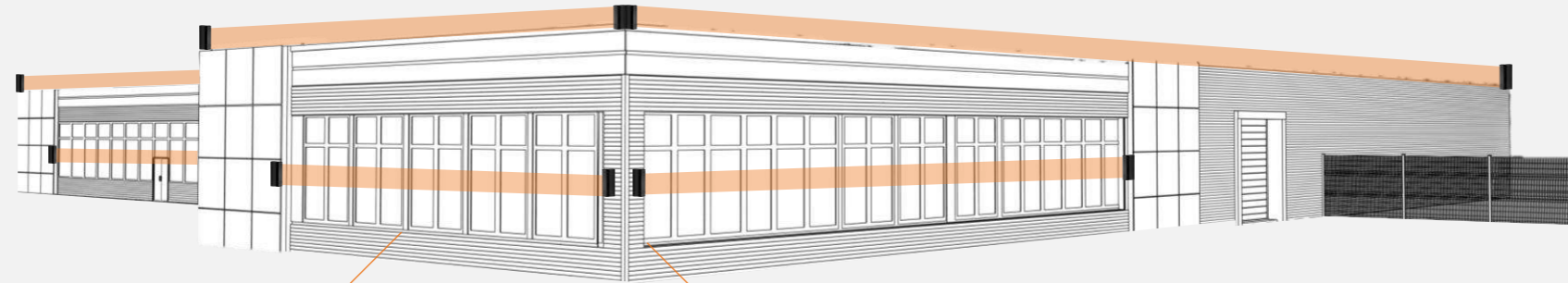


Portée de 0 à 100m

Le produit Captive double faisceaux est disponible avec une portée qui peut aller de 0 à 100m. Pour les portées inférieures à 10m, il faut le préciser lors de la commande.

Chauffage thermostaté

La barrière Captive est équipée de base d'une résistance chauffante afin d'éviter le dépôt de givre ou d'humidité sur le capot infrarouge. Le chauffage est équipé d'un thermostat qui se déclenche dès que la température descend en dessous des 13°C.



Orientable à 180°

Grâce à une rotule intégrée dans le châssis interne de la Captive, les cellules sont orientables à 180°. Une vis de réglage permet également d'incliner les faisceaux sur un axe horizontal de +/- 10°.

180°

Type de fixation

La gamme Captive peut être fixée de différentes manières. Le support arrière de la barrière a été étudié afin d'offrir la possibilité d'une fixation murale sans aucun accessoire. L'autre solution est une fixation sur poteau de ø50mm à l'aide de bride. Prodatec peut fournir toute sorte de poteau sur-mesure (droit, coudé, avec déport, avec des matières ou coloris spécifiques...)

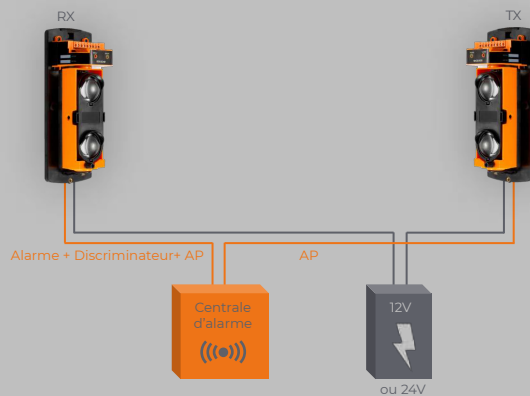


Afficheur numérique

Pour un alignement simple et rapide, la barrière Captive est dotée d'un afficheur numérique indiquant le niveau du signal infrarouge (0 à 99).



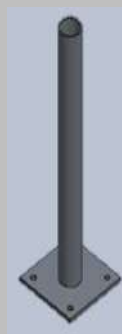
- En option :
- Poteau de toiture
- Poteau coudé à 90°
- Poteau de fixation au sol
- Poteau pour haut de muret
- Poteau bavolet (inclinaison à 45°)
- Autre poteau sur-mesure (matière, coloris...)



Poteau coudé - Om45
30 55 1005



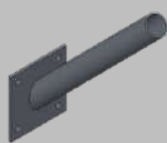
Poteau fixation
au sol - 1m20
33 02 0120



Poteau toiture
Om45
30 55 1001



Poteau bavolet - Om45
30 55 1000



Caractéristiques techniques

Alimentation	12/24V - AC/DC
Consommation par paire TX + RX <u>avec chauffage</u>	12V = 500 mA / 24V = 380 mA
Portée extérieure / intérieure	100m / 200m
Hauteur + Référence	21 cm - 2 faisceaux - 30 15 1004-SB Existe en 3 faisceaux 30 15 1001 ou 4 faisceaux 30 15 1005
Fréquence	4 canaux de sélection
Informations délivrées	<ul style="list-style-type: none"> • Alarme (côté RX) • Discriminateur environnemental (côté RX) • Autoprotection (côté RX + côté TX)
Relais alarme et autoprotection	NF/NO - AC/DC - 30V - 1A Max
Relais discriminateur environnemental	NF - DC - 5V - 0,5A Max
Système d'alignement (côté RX)	Afficheur numérique (0 à 99) + viseur (fourni)
Mode de coupure des faisceaux	Coupure simultanée des 2 faisceaux
Temps de coupure des faisceaux	50 ms, 100 ms, 300 ms, 700 ms
Inclinaison des faisceaux	Verticale : 20° (+/- 10°) - Horizontale : 180° (+/- 90°)
Dimensions	H : 211mm / L : 80mm / P : 75mm
Température de fonctionnement	-25°C à +55°C
Indice de protection	IP65