

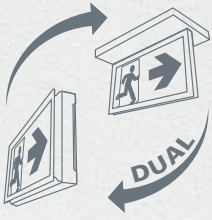
Blocs Autonomes d'Éclairage de Sécurité
Gamme ULTRALED 2

Une nouvelle vision
de la sécurité



EATON

Powering Business Worldwide





La sécurité plus visible...



... avec la fonction Visibilité+...



En veille, l'**homogénéité d'éclairage** des pictogrammes facilite l'identification des issues de secours.



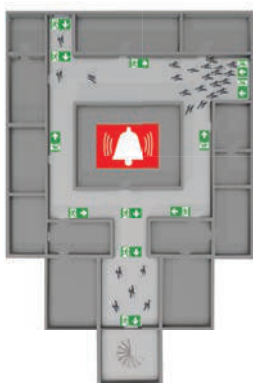
Un ordre d'évacuation (risque incendie, attentat ou climatique) déclenche l'**éclairage dynamique** des pictogrammes de sécurité (clignotement).



En cas de coupure secteur, les pictogrammes sont parfaitement lisibles **sans risque d'éblouissement** pour les usagers.

... pour fluidifier l'évacuation d'un bâtiment

Sans Visibilité+

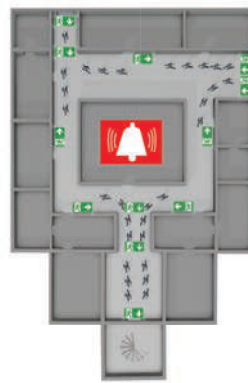


Risque d'encombrement des accès usuels connus des usagers.

Problématique pour les malentendants qui ne peuvent entendre les instructions d'évacuation.



Avec Visibilité+

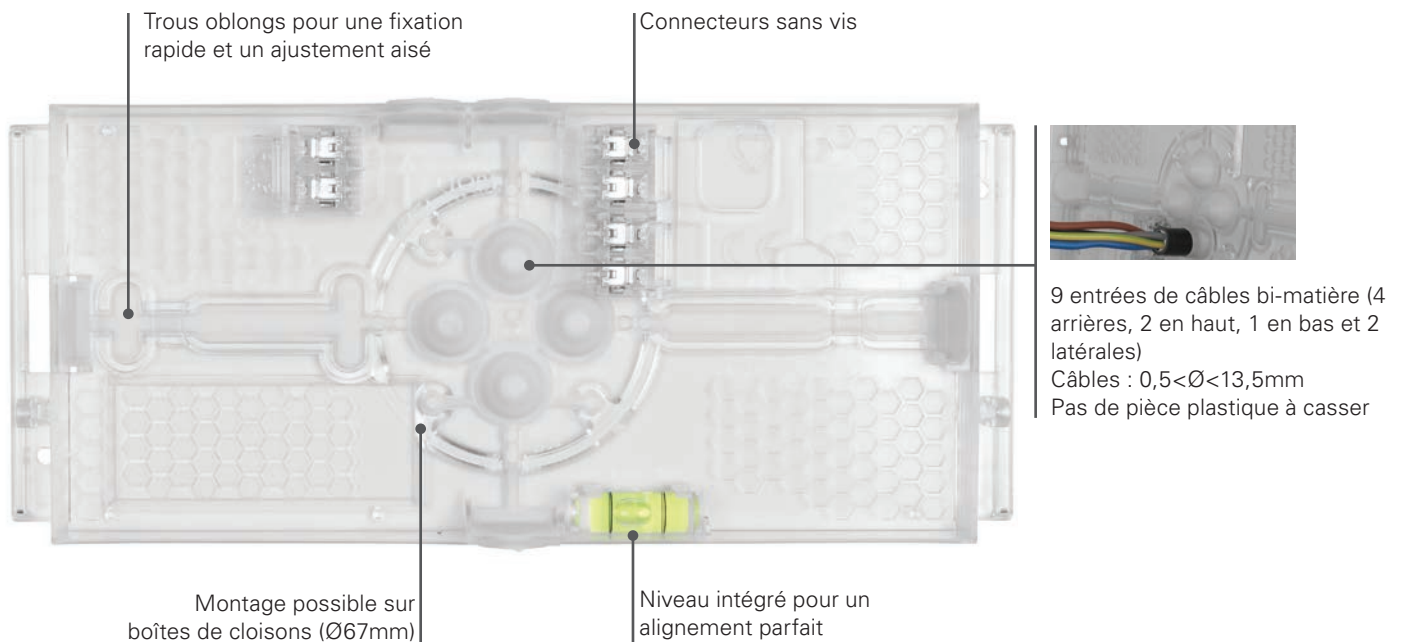


L'animation des pictogrammes de sécurité (clignotement) facilite l'identification de TOUTES les voies et issues de secours disponibles.



La sécurité plus facile à installer...

Patère translucide avec large espace de travail pour un meilleur confort d'installation et une reprise de tous les perçages des patères précédentes



... et plus simple à gérer

Une seule référence pour un maximum de configurations



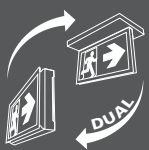
• **Pose murale ou plafond** simplement réalisée par assemblage du boîtier électronique et du cadre lumineux



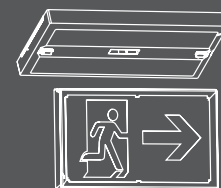
• Cadre lumineux composé du guide de lumière et du strip de LEDs permettant une **signalétique simple ou double face**

• Pictogrammes d'évacuation modulaires pour un **maximum de configurations**

Nouveau système DUAL



Le système breveté DUAL permet 2 positionnements possibles du cadre lumineux sur le boîtier pour un montage mural et plafond sans accessoire supplémentaire



La sécurité garantie...

En un coup d'oeil, l'exploitant d'un petit établissement peut connaître l'état général de son installation de sécurité



AT+

La gamme ULTRALED 2 SATI est équipée de la nouvelle technologie AT+ développée par Eaton.

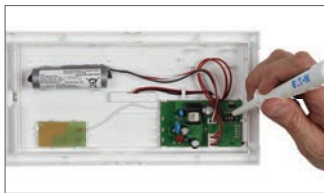
Possibilité d'utiliser un dispositif centralisé de report pour alerter l'exploitant de tout dysfonctionnement de l'installation, compatible avec les blocs de la gamme ULTRALED 2 (disponibilité: nous consulter)



... plus simple à maintenir...



Bloc débrochable, ouverture rapide et instinctive



Accessibilité maximale des composants



Entraxes de fixation et emplacements des entrées de câbles compatibles avec les anciennes gammes EATON



4 zones en nid d'abeille pour reprise des fixations de la plupart des blocs du marché

... et plus durable



• Prise en compte dès la conception des contraintes de démantèlement du produit et de la recyclabilité de ses composants

• Appareils éco-conçus, certification NF Environnement en cours

BBC

• Blocs autonomes basse consommation : 0,65W



• Eaton (Cooper Sécurité SAS) est adhérent fondateur de la filière de récupération et de recyclage ESR / Recylum lampes et DEEE Pro

Gamme Planète SATI Adressable Pour les grands établissements

SATI ADR

CG+ Line

• Bloc disponible en version Adressable (Planète 2-45) permettant un contrôle individuel à distance et sa localisation sur l'installation
• Compatible avec les systèmes ADR et CGLine+



• Aucun composant à remplacer durant 10 ans

Garantie 4+6 ans

• Garantie totale de 4 ans sur l'appareil complet à laquelle s'ajoute une garantie dégressive de 6 ans sur la batterie



La sécurité s'adapte...

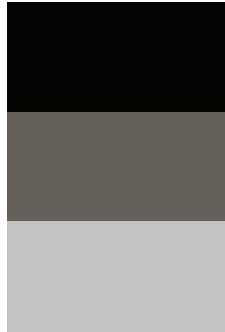


Cadre d'encastrement pour plafond

- Commun aux blocs évacuation et anti-panique
- Faible épaisseur du cadre pour un montage rasant et une finition parfaite
- Gabarit de découpe inclus pour une mise en œuvre rapide

... et se personnalise

Blocs et accessoires de couleur*



Pictogrammes spécifiques*



*Pour en savoir plus, contactez-nous.

ULTRALED 2-400, bloc anti-panique

Flux lumineux

- Secours: 400 lm pour couvrir la plupart des besoins tertiaires
- Secteur présent : flux de veille discret pour ne pas perturber l'activité dans le bâtiment

Lentille optique


- Aucun éblouissement
- Eclairage au sol uniforme jusqu'à une hauteur de 8m
- Pas de zone non éclairée en cas d'évacuation

Patère translucide

- Commune au bloc d'évacuation garantissant la même simplicité d'installation

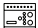
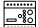


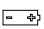
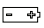
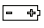


Codes commandes

Produit	Référence	Fonction	Autonomie	Flux (lm)	IP	DUAL	
BAES SATI							
ULTRALED 2-45	LUM16125	Évacuation	1h	45	43	✓	✓
ULTRALED 2-45 ES*	LUM16105	Évacuation étanche	1h	45	66		✓
ULTRALED 2-400	LUM16143	Anti-panique	1h	400	43		
ULTRALED 2-400 ES*	LUM16147	Anti-panique étanche	1h	400	66		
BAEH SATI							
ULTRALED 2-8	LUM16151	Habitation	5h	8	43	✓	
ULTRALED 2-8 ES*	LUM16104	Habitation étanche	5h	8	66		
BAES SATI ADRESSABLE							
Planète 2-45	LUM17214	Évacuation	1h	45	43	✓	✓
Planète 2-45 ES*	LUM17215	Évacuation étanche	1h	45	66		✓
Planète 2-400	LUM17243	Anti-panique	1h	400	43		
Planète 2-400 ES*	LUM17247	Anti-panique étanche	1h	400	66		

*Caractéristiques et disponibilités à confirmer - Nous consulter

Accessoires

	LUM10312	TLU 2, Télécommande pour utilisation en mode SATI ADR et VISIBILITE+
	LUM10319	TL CGLine+, Télécommande pour utilisation en protocole CGLine+ uniquement
	LUM10634	Cadre d'encastrement pour plafond, compatible avec ULTRALED 2-400 / 2-8 et ULTRALED / Planète 2-45
	LUM10418	Grille de protection, compatible avec ULTRALED 2-400 / 2-8 et ULTRALED / Planète 2-45
	FT-BAT1	Pack batterie, LifePo 3,2V / 0,6Ah
	FT-BATLL2	Pack batterie, longue durée de vie LifePo 3,2V / 1,5Ah
	FT-BATLL3	Pack batterie, LifePo longue durée de vie 3,2V / 3 Ah

Eaton est une entreprise spécialisée dans la gestion de l'énergie avec un chiffre d'affaires s'élevant à 20,4 milliards de dollars pour l'année 2017. Eaton propose des solutions à faible consommation d'énergie qui aident ses clients à gérer efficacement les énergies électriques, hydrauliques et mécaniques, de façon plus économique, plus durable et plus sûre. Eaton emploie près de 99 000 personnes et commercialise ses produits dans plus de 175 pays.

Pour plus d'informations, veuillez consulter le site www.eaton.com.

Eaton Industries Manufacturing GmbH
Electrical Sector EMEA
Route de la Longeraie 7
1110 Morges, Switzerland
Eaton.eu

Eaton Cooper Sécurité SAS
PEE II - rue Beethoven
63204 Riom, France
Tél. 0 820 867 867 (0,118€/min)
Fax. 0 820 888 526
www.cooperfrance.com

Les caractéristiques indiquées dans le présent document peuvent être modifiées à tout moment pour des raisons techniques, normatives, réglementaires ou économiques. Elles ne constituent en aucun cas un engagement de Eaton.
Photos non contractuelles.
Photos : Eaton/Getty images

© 2019 Eaton
Tous droits réservés
Imprimé en septembre 2019
Publication N°SA451006FR

Référence : XFI4001500

Eaton est une marque déposée.

Toutes les autres marques appartiennent à leurs propriétaires respectifs.



Powering Business Worldwide