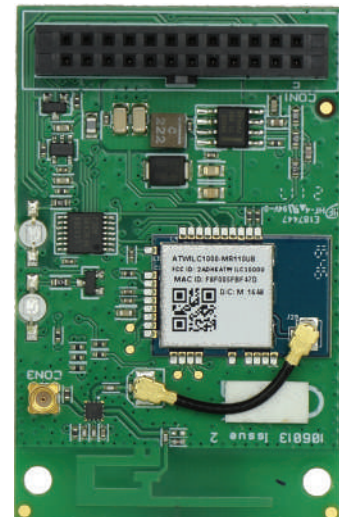
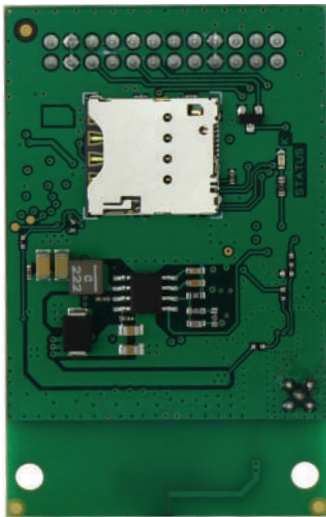


Transmetteur enfichable Vocal / SMS / Télésurveillance IP / Mail / Cloud gamme i-on



Connectivité sécurisée

Testée par le centre d'excellence en cybersécurité d'Eaton, le COM-DATA-4G-SD est conçu avec la sécurité dans son ADN.

Connectivité permanente

Le COM-DATA-4G-SD offre une connectivité constante à Eaton SecureConnect™ via les réseaux mobiles, sans avoir à s'inquiéter des coupures de courant ou des défaillances de la box Internet.

Connectivité indépendante

Pas besoin de se connecter à un routeur avec le COM-DATA-4G-SD, idéal pour les installations temporaires ou les locaux sans connexion Internet filaire (RJ45).

Le COM-DATA-4G-SD permet de basculer automatiquement entre la technologie LAN (Ethernet par RJ45) et mobile (4G, 3G et 2G) en cas de coupure réseau.

COM-DATA-4G-SD

- Voix et SMS sur 4G (VoLTE)
- Programmation directement via le clavier
- Connectivité sécurisée sur le réseau mobile
- Antennes interne et externe
- Technologie 4G, 3G et 2G
- Connectivité à double accès vers Eaton Secure Connect



Powering Business Worldwide

Fiche produit Scantronic

Caractéristiques techniques

Code produit	COM-DATA-4G-SD
Alimentation	12Vdc ; 265 mA max (lorsqu'il est actif) ; 15mA au repos
Poids	20g
Operating temperature	-10°C à +55°C
Humidité	0-93 % sans condensation
Classe	Classe II
Antenne	Connecteur MMCX intégré pour antenne externe (inclus dans la boîte)
Normes d'intrusion	EN 50131-10:2014; EN 50136-2:2013
Classe ATS	EN 50136-2 SP2
Carte SIM	Micro SIM (3FF) prenant en charge la 4G avec repli sur 3G/2G
Puissance 4G (LTE)	2100 MHz (B1), 1800 MHz (B3), 2600 MHz (B7), 900 MHz (B8), 800 MHz (B20), 700 MHz (B28) ; Puissance maximale 23dBm
Puissance 3G (UMTS)	2100MHz (B1), 900MHz (B8); Puissance maximale 23dBm
Puissance 2G (GSM/ GPRS/EDGE)	900 MHz Puissance maximale 33 dBm, 1800 MHz Puissance maxi maximale 30 dBm
Réseau mobile	Nécessite une carte SIM et un fournisseur de réseau prenant en charge la 2G, la 3G ou la 4G. Les cartes SIM standard prennent généralement en charge les données, la voix et les SMS. Les cartes SIM de données uniquement peuvent ne pas prendre en charge la voix et les SMS.

