



# CAPTIVE

Barrière à infrarouge standard  
quadrupte faisceaux



Chauffage  
intégré



40cm



100m ou 200m



Assemblage en  
France



### Vendu par paire (TX + RX)

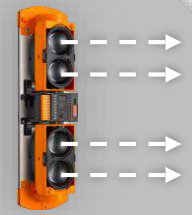
Une barrière Captive est composée d'une barrière émettrice et d'une barrière réceptrice formant une paire.

Il existe 3 modèles différents :

- Double faisceaux
- Triple faisceaux
- Quadruple faisceaux

### Canaux de sélection

Les canaux de sélection empêchent les barrières de se polluer entre elles. Le modèle Captive peut être réglé différemment à l'aide des 4 canaux disponibles. Ainsi les barrières Captive présentes sur un même site émettront des signaux infrarouges différents des uns des autres.



### Portée jusqu'à 200m

Le produit Captive quadruple faisceaux est disponible avec deux portées différentes.

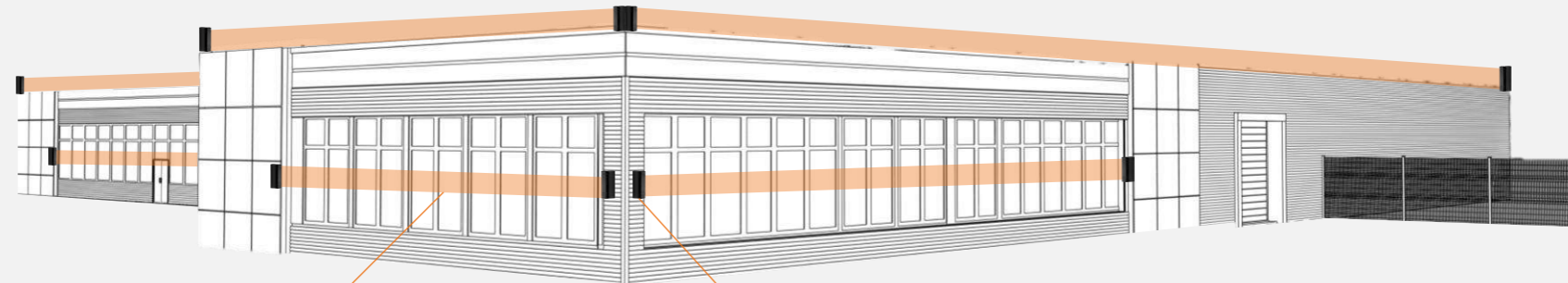
- 0 à 100m
- 100 à 200m

Pour les portées inférieures à 10m, il faut le préciser lors de la commande.

### Chauffage thermostaté

La barrière Captive est équipée de base d'une résistance chauffante afin d'éviter le dépôt de givre ou d'humidité sur le capot infrarouge.

Le chauffage est équipé d'un thermostat qui se déclenche dès que la température descend en dessous des 13°C.



### Orientable à 180°

Grâce à une rotule intégrée dans le châssis interne de la Captive, les cellules sont orientables à 180°. Une vis de réglage permet également d'incliner les faisceaux sur un axe horizontal de +/- 10°.

180°

### Discriminateur environnemental

La fonction du discriminateur environnemental est d'éviter la génération d'alarme intempestive liée à une atténuation lente des faisceaux, souvent créée par du brouillard ou la repousse de végétation. Ce discriminateur bloquera le relai d'alarme et délivrera une information technique en parallèle. Cette fonction est incluse de base dans la gamme Captive.

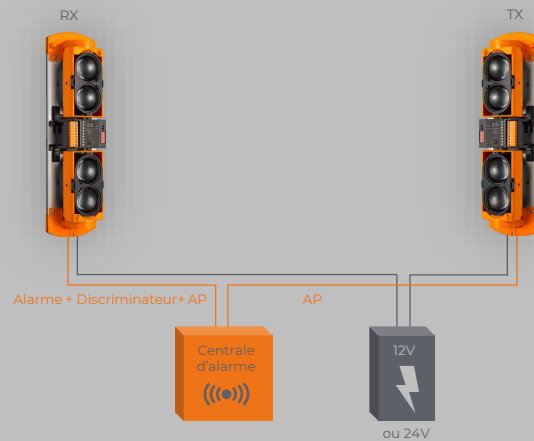


### Afficheur numérique

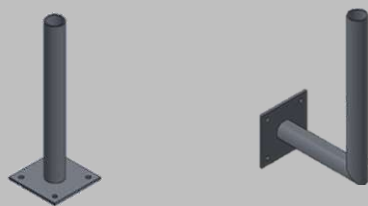
Pour un alignement simple et rapide, la barrière Captive est dotée d'un afficheur numérique indiquant le niveau du signal infrarouge (0 à 99).



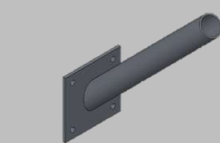
- En option :
- Poteau de toiture
- Poteau coudé à 90°
- Poteau de fixation au sol
- Poteau pour haut de muret
- Poteau bavolet (inclinaison à 45°)
- Autre poteau sur-mesure (matière, coloris...)



Poteau coudé - 0m45  
30 55 1005



Poteau toiture  
0m45  
30 55 1001



Poteau bavolet - 0m45  
30 55 1000

Poteau fixation  
au sol - 1m20  
33 02 0120



## Caractéristiques techniques

Alimentation	12/24V - AC/DC
Consommation par paire TX + RX <u>avec chauffage</u>	12V = 590 mA / 24V = 500 mA
<b>Discriminateur + Chauffage thermostaté</b>	Intégrés
Portée extérieure + (Portée intérieure) + Référence	<ul style="list-style-type: none"> <li>• <b>100m</b> - (200m) - 30 15 1005</li> <li>• <b>200m</b> - (300m) - 30 15 1006</li> <li>• Existe en 2 faisceaux 30 15 1004-SB ou avec 3 faisceaux 30 15 1001</li> </ul>
Fréquence	4 canaux de sélection
Informations délivrées	<ul style="list-style-type: none"> <li>• Alarme (côté RX)</li> <li>• Discriminateur environnemental (côté RX)</li> <li>• Autoprotection (côté RX + côté TX)</li> </ul>
Relais alarme et autoprotection	NF/NO - AC/DC - 30V - 1A Max
Relais discriminateur environnemental	NF - DC - 5V - 0,5A Max
Système d'alignement (côté RX)	Afficheur numérique (0 à 99) + viseur (fourni)
Mode de coupure des faisceaux	Coupure simultanée de 2 faisceaux ou des 4 faisceaux
Temps de coupure des faisceaux	50 ms, 100 ms, 300 ms, 700 ms
Inclinaison des faisceaux	Verticale : 20° (+/- 10°) - Horizontale : 180° (+/- 90°)
Dimensions	H : 395mm / L : 105mm / P : 100mm
Température de fonctionnement	-25°C à +55°C
Indice de protection	IP65