

12 VOLT

OPÉRATEUR VÉRIN ARM BI

Pour portails battants jusqu'à
6 m par vantail
Ouverture de 9 à 21 sec.

650ARM225BI

Vérin électromécanique avec sortie tige, en basse tension avec encodeur pour vantail max. 3 m.

650ARM250BI

Vérin électromécanique avec sortie tige, en basse tension avec encodeur pour vantail max. 4 m.

650ARM250BR



Vérin électromécanique rapide avec sortie tige, en basse tension avec encodeur pour vantail max. 3 m.

650ARM270BI

Vérin électromécanique avec sortie tige, en basse tension avec encodeur pour vantail max. 5 m.

650ARM290BI



Vérin électromécanique avec sortie tige, en basse tension avec encodeur pour vantail max. 6 m. Est le moteur idéal pour piliers de grande taille.

Caractéristiques:

- usage résidentiel, collectif et industriel
- pour vantail jusqu'à 6 m
- moteur en basse tension CC
- technologie encodeur optique
- vérin électromécanique à poussée « sortie tige »
- étriers de fixation multi-positions (en option)

Avantages:

- détection des obstacles et sécurité anti-écrasement
- conforme aux normes EN 12453
- fonctionnement assuré en cas de coupure de courant par les batteries de secours en option
- vitesse de fonctionnement
- ralentissement en ouverture et fermeture
- usage intensif et continu
- indiqué pour portails de taille et poids importants
- montage facile sur pilier de petite taille
- installation facilitée grâce aux connexions électriques par le haut
- réglage de la course du portail à travers un encodeur optique



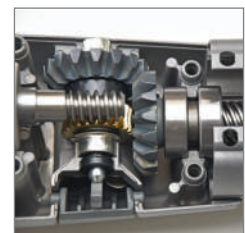
Caractéristiques techniques	ARM225BI/250BI	ARM250BR
Alimentation	230 V AC (50 - 60 Hz)	230 V AC (50 - 60 Hz)
Alimentation moteur	18 V DC	24 V DC
Tension de circuit ouvert	1 A	1,1 A
Puissance nominale	120 W	120 W
Temps d'ouverture 90°	12 sec. 12,5 sec.	9 sec.
Cycle de travail	100 %	100 %
Poussée max.	2600 N	2600 N
Température de fonctionnement	-20° C + +55° C	-20° C + +55° C
Protection thermique moteur	-	-
Degré de protection IP	IP 44	IP 44
Course utile	290 mm 425mm	425 mm

Caractéristiques techniques	ARM270BI	ARM290BI
Alimentation	230 V AC (50 - 60 Hz)	230 V AC (50 - 60 Hz)
Alimentation moteur	18 V DC	18 V DC
Tension de circuit ouvert	1 A	1 A
Puissance nominale	120 W	120 W
Temps d'ouverture 90°	13 sec.	21 sec.*
Cycle de travail	100 %	100 %
Poussée max.	2600 N	2600 N
Température de fonctionnement	-20° C + +55° C	-20° C + +55° C
Protection thermique moteur	-	-
Degré de protection IP	IP 44	IP 44
Course utile	530 mm	853 mm

* Réglable par TauProg ou TauApp



Facilité d'installation
Installation simplifiée grâce aux étriers multi-positions (en option).



Éléments mécaniques en métal pour assurer de hautes performances
Tous les organes de mouvement sont réalisés en métal et bronze pour garantir la durée maximale

**KARM225BIL**

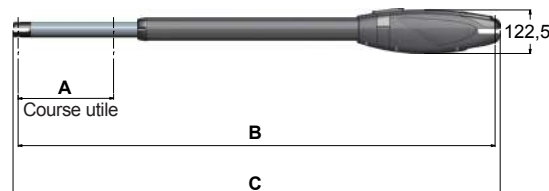
Kit avec accessoires pour portails battants jusqu'à 3 + 3 m avec 2 vérins réf. 650ARM225BI

KARM250BIL

Kit avec accessoires pour portails battants jusqu'à 4 + 4 m avec 2 vérins réf. 650ARM250BI

KARM270BIL

Kit avec accessoires pour portails battants jusqu'à 5 + 5 m avec 2 vérins réf. 650ARM270BI



ARM	A	B max	C max
225BI	290	1070	1098
250BI	425	1350	1378
270BI	530	1560	1588
290BI	853	2266	2294

Accessoires compris dans le kit :

900OPTIC



750D749MA

300T-KEY
aluminium+ LED TSL

900VLED



250K-SLIMRP



C-CRT



650ARMKITST

Accessoires

650ARMKITSTF
Étriers de fixation multi-positions



650ARMKITSTI
Étrier de fixation inclinable pour portails en pente (1 pcs.)



650ARMKITSTFM
Étriers de fixation multi-position majorés pour vantaux de plus de 4m de longueur



700BAP
Butée au sol pour vantail de poids important



650ESV1-2
Serrure électrique verticale (1=G - 2=D)



650ARM200KITFCAR **NEW**
Kit arrêt mécanique réglable en ouverture pour ARM200 (2 pcs.)



750D749MA
Centrale de commande pour 1-2 moteurs CC avec encodeur, récepteur radio 433,92 Mhz à code variable et carte chargeur de batterie intégrés, fournie avec bloc d'alimentation et coffret



750D749MA-R
Centrale de commande pour 1-2 moteurs rapides CC avec encodeur. Même équipement que celui de la centrale D749MA



M-030000CC50
Câble composé par 2 fils de 2,5 mm² + 3 fils de 0,50 mm²



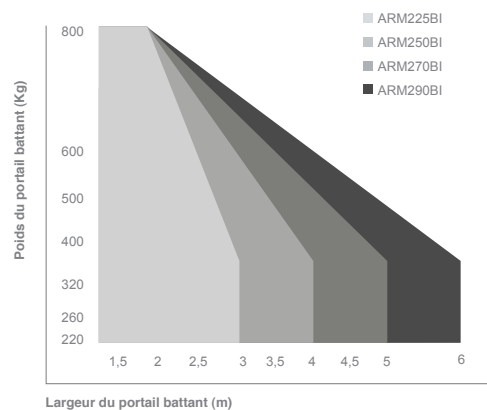
200BATT
Batterie 12 V 7,2 Ah avec câble de connexion à la centrale de commande



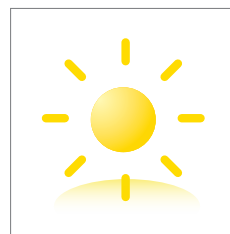
M-030KITKB20
Kit des câbles pour batterie (20 pcs.)



250SM126
Carte de mémoire pour 126 codes radio

Limites d'utilisation*

* Les données se réfèrent aux battants avoués, non pas à des panneaux complètement pleins.

**Énergie alternative**

Grâce au kit d'alimentation avec panneau solaire, tous les automatismes en basse tension peuvent être alimentés par l'énergie solaire. Découvrez les avantages de l'énergie solaire à page 138

**Autres accessoires:**

Télécommandes page 118
Photocellules page 124
Lampe clignotante page 127

⚠ Il est recommandé d'utiliser uniquement le câble M-030000CC50 ou équivalent

📄 Pour les valeurs d'installation voir page 144



KIT

max.
4+4m

CC
MOTEUR

KARM250BIL

Kit avec accessoires pour portails battants jusqu'à 4 + 4 m avec 2 vérins réf. **650ARM250BI**



Accessoires compris dans le kit :



900VLED Lampe clignotante blanc en basse tension 12-18-24 Volt à led



750D749MA Centrale de commande pour 1-2 moteurs CC avec encodeur, récepteur radio 433,92 MHz à code variable et carte chargeur de batterie intégrés, fournie avec bloc d'alimentation et coffret



300T-KEY + LED TSL Sélecteur à clé en aluminium + Signalisation lumineuse à led du sélecteur à clé



900OPTIC Jeu de photocellules à rayons infrarouges 12/24 V en applique, orientables +/- 15°, synchronisable, maxi 20 m



S-ARM0000208 Étrier de fixation arrière à souder

+



S-ARM0000282 Étrier de fixation avant avec douille



250K-SLIMRP Émetteur à deux canaux 433,92 MHz à technologie «code variable»



C-CRT Panneau de signalisation

KARM250BIL2

Kit avec accessoires pour portails battants jusqu'à 4 + 4 m avec 2 vérins réf. **650ARM250BI**



Accessoires compris dans le kit :



900VLED Lampe clignotante blanc en basse tension 12-18-24 Volt à led



750D749MA Centrale de commande pour 1-2 moteurs CC avec encodeur, récepteur radio 433,92 MHz à code variable et carte chargeur de batterie intégrés, fournie avec bloc d'alimentation et coffret



900OPTIC Jeu de photocellules à rayons infrarouges 12/24 V en applique, orientables +/- 15°, synchronisable, maxi 20 m



S-ARM0000208 Étrier de fixation arrière à souder

+



S-ARM0000282 Étrier de fixation avant avec douille



250K-SLIMRP Émetteur à deux canaux 433,92 MHz à technologie «code variable»



250K-SLIMRP Émetteur à deux canaux 433,92 MHz à technologie «code variable»



C-CRT Panneau de signalisation