

Manuel utilisateur 12-24V PSU (type A)

Mis à jour July 17, 2024



12-24V PSU (type A) est un bloc d'alimentation alternatif permettant de connecter une centrale ou un prolongateur de portée Ajax à une alimentation 8–32 V_{DC}. Le 12–24V PSU est une carte électronique intégrée dans le boîtier du panneau de contrôle, qui remplace le bloc d'alimentation standard 110/230 V_{AC}.



Vous pouvez également acheter [le bloc d'alimentation alternatif 6V PSU \(type A\)](#).

[Acheter d'autres accessoires pour les centrales](#)

Installation du bloc d'alimentation

Exigences de sécurité



Seuls les spécialistes qualifiés doivent installer le 12-24V PSU (type A).

Lors de l'installation d'un 12-24V PSU (type A), suivez les règles de sécurité électrique pour l'utilisation des appareils électriques et les exigences des règlements de sécurité électrique. Avant d'installer le bloc d'alimentation, assurez-vous que la centrale ou le prolongateur de portée est éteint à l'aide du bouton situé sur le boîtier et déconnecté le du réseau électrique. Lors de l'installation, ne laissez pas l'humidité pénétrer sur les cartes de la centrale, du prolongateur de portée ou du bloc d'alimentation.

Comment installer un 12-24V PSU (type A)

1. Retirez les vis et détachez la centrale ou le prolongateur de portée du panneau de montage SmartBracket, en déplaçant l'appareil vers le haut.

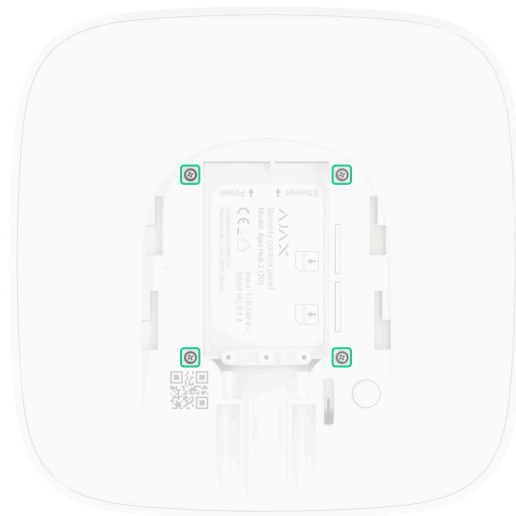


2. Éteignez la centrale ou le prolongateur de portée en maintenant le bouton d'alimentation enfoncé pendant 2 secondes.
3. Débranchez les câbles d'alimentation et Ethernet.

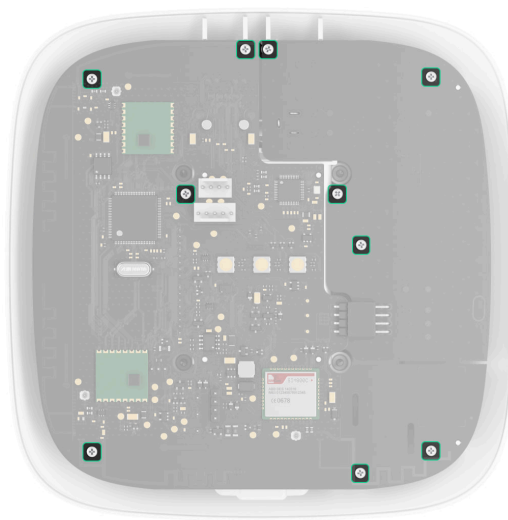


Attendez 5 minutes pour que les condensateurs se déchargent.

4. Retirez les quatre vis du couvercle arrière et détachez-le.



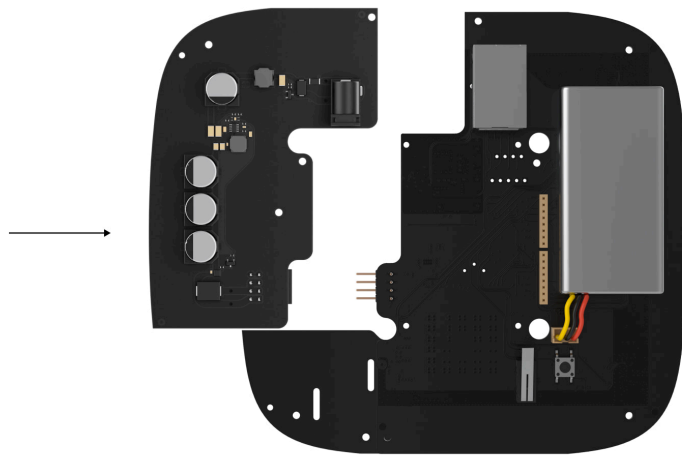
5. Retirez les vis qui fixent les cartes au boîtier de l'appareil.



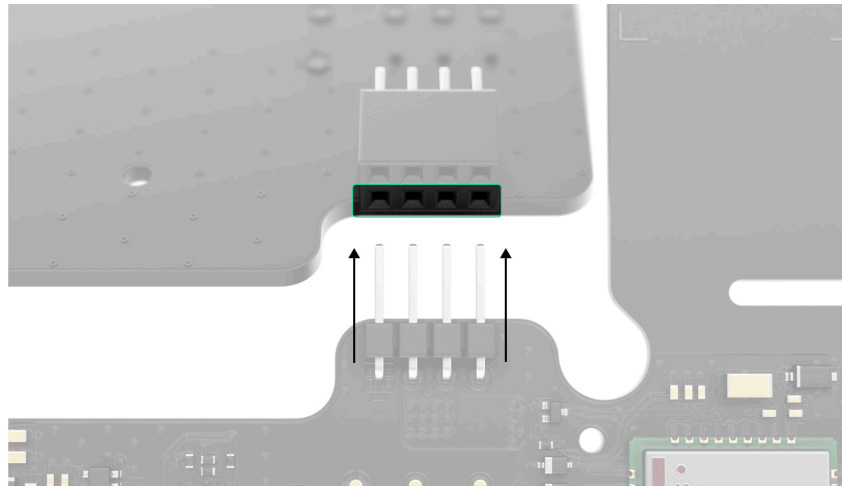
6. Retirez soigneusement les deux cartes, en les maintenant dans le même plan et sans les déconnecter. Il y a un connecteur entre les cartes : ne le coupez pas.



7. Débranchez le bloc d'alimentation (petite carte) de la carte mère.
8. Branchez le 12-24V PSU (type A) à la carte mère en utilisant le connecteur à huit broches entre eux. Ne pas déformer ou plier les antennes lors du remplacement de la carte : cela peut entraîner un dysfonctionnement de l'appareil.



Veillez noter : les contacts de la carte doivent être branchés dans la rangée inférieure du connecteur (la plus proche de la carte). Lorsqu'elles sont correctement connectées, les cartes sont au même niveau.



9. Remontez les cartes et le boîtier de l'appareil, puis serrez les vis.



Vérifiez que la batterie et ses câbles ne sont pas coincés. Lorsqu'elles sont correctement installées, les cartes reposent fermement sur tous les guides et ne se décalent pas. En tenant les cartes ensemble avec le couvercle arrière, retournez l'appareil. La fiche de la carte SIM, les prises d'alimentation et les prises Ethernet doivent correspondre exactement et s'adapter aux prises correspondantes, et le bouton d'alimentation ne doit pas être bloqué.

Modifiez les informations relatives à la tension d'entrée sur le boîtier de l'appareil afin d'éviter des erreurs de raccordement électrique à l'avenir. Utilisez l'autocollant spécial fourni avec l'instruction.

10. Branchez l'alimentation et le câble Ethernet sur les prises appropriées.

11. Mettez la centrale ou le prolongateur de portée sous tension.



Ne connectez pas le câble d'alimentation avec une tension qui dépasse la tension d'entrée acceptable de 12-24V PSU (type A).

12. Allumez l'appareil en appuyant sur le bouton d'alimentation pendant 2 secondes.

13. Fermez et fixez le panneau de montage SmartBracket.

Allumez l'appareil, attendez le chargement et vérifiez l'état de l'alimentation externe dans l'application Ajax. S'il n'y a pas de courant et que vous utilisez un adaptateur de bornes, vérifiez la polarité des câbles connectés. S'il n'y a plus de courant même après la reconnexion, veuillez contacter le service d'assistance Ajax.

Maintenance

L'appareil ne nécessite pas de maintenance technique.

Caractéristiques techniques

Toutes les caractéristiques techniques 12-24V PSU (type A)

Conformité aux normes

Compatibilité des dispositifs Ajax

Garantie

La garantie des produits de la Limited Liability Company "Ajax Systems Manufacturing" est valable 2 ans après l'achat.

Si l'appareil ne fonctionne pas correctement, veuillez d'abord contacter le service d'assistance. Dans la plupart des cas, les problèmes techniques peuvent être résolus à distance.

[Obligations de garantie](#)

[Contrat d'utilisateur](#)

Contacter l'assistance technique :

- [e-mail](#)
- [Telegram](#)

Abonnez-vous à nos e-mails et découvrez nos derniers conseils sécurité. Aucun spam

S'abonner