

PRODATEC

DÉTECTION PÉRIMÉTRIQUE



ELITE II

Colonne à infrarouge avec un câblage traditionnel



Chauffage
intégré



1 à 3m



100m ou 200m



Assemblage en
France



Vendu sous forme de colonne

Le modèle Elite II est disponible en 2 modèles différents :

- Colonne **simple direction** (une rangée de faisceaux infrarouge).
- Colonne **double direction** (deux rangées de faisceaux infrarouge) permettant la protection d'un angle avec une seule et même colonne.

Portée jusqu'à 200m

Le produit Elite II est équipé de module Captive triple faisceaux, ces modules sont livrés **montés et câblés** dans les colonnes. Elite II est disponible avec trois types de portées différentes.

- 0 à 100m
- 100 à 200m
- Portée mixte (100 et 200m)

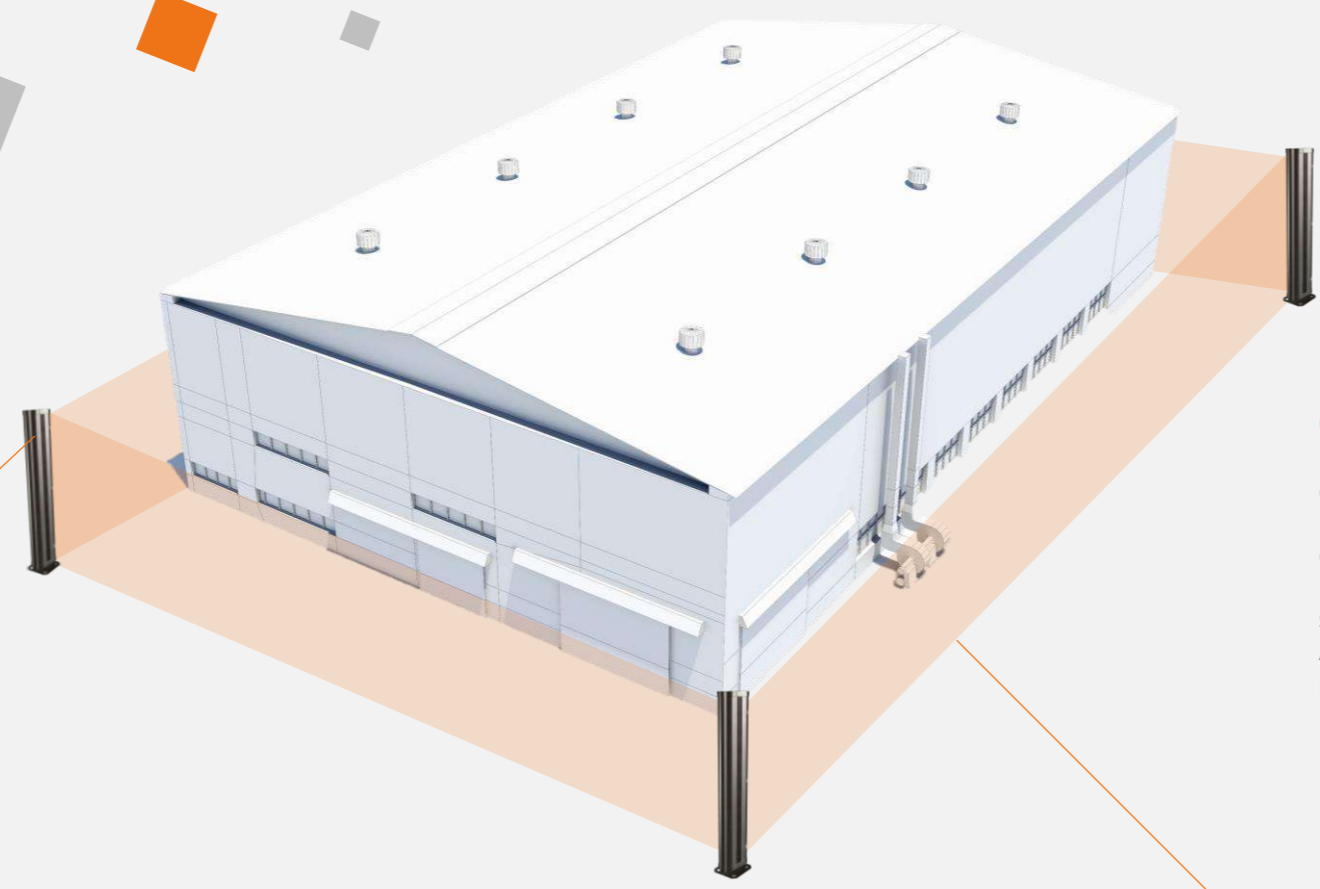


Aucun câble apparent

Grâce à son châssis unique et un poteau s'intégrant dans celui-ci, tous les câbles cheminent dans le poteau. Ainsi aucun risque de vandalisme ou de détérioration (rotifile, rongeur...)

Chauffage thermostaté

Chaque module infrarouge est équipé d'une résistance chauffante afin **d'éviter le dépôt de givre ou d'humidité** sur le capot infrarouge. Le chauffage est équipé d'un thermostat qui se déclenche dès que la température descend en dessous des 13°C.



Canaux de sélection

Les canaux de sélection empêchent les colonnes de se polluer entre elles. Les modules infrarouges peuvent être réglés différemment à l'aide des 4 canaux disponibles. Ainsi les colonnes Elite II présentes sur un même site émettront des signaux infrarouges différents des uns des autres. A savoir : **les colonnes Elite II sont livrées paramétrées et testées** (durant 48/72h).



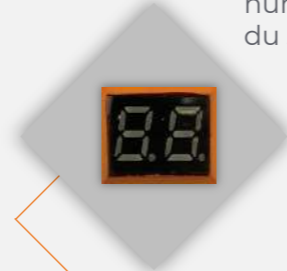
Discriminateur environnemental

La fonction du discriminateur environnemental est d'éviter la génération d'alarme intempestive liée à une atténuation lente des faisceaux, souvent créée par du brouillard ou la repousse de végétation. Ce discriminateur bloquera le relai d'alarme et délivrera une information technique en parallèle. **Cette fonction est incluse de base dans la gamme Elite II.**



Afficheur numérique

Pour un alignement simple et rapide, les modules infrarouges sont dotés d'un afficheur numérique indiquant le niveau du signal infrarouge (0 à 99).



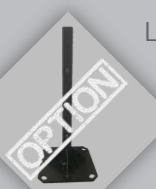
- Livrée paramétrée
- Chauffage intégré
- Discriminateur intégré
- Bloc alimentation 230V intégré
- Chargeur + support batterie intégrés
- Prévoir x1 batterie 12V - 3,3/3,4Ah par colonne



Les différentes fixations

Les colonnes Elite II, peuvent être adaptées à **tous types de fixations** :

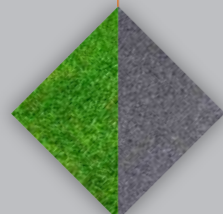
- Sol
- Murale
- Avec angle
- Avec déport
- Bavolet (inclinaison à 45°)



Les colonnes sont **vendues sans poteau**

Fixation au sol (poteau obligatoire) :

- Colonne simple direction : 55 01 1002
- Colonne double direction : 55 01 1002
- En option kit de scellement : 11 55 1002



Fixation au mur :

- Colonne simple direction : Aucun accessoire !
- Colonne double direction : 11 55 1000 / 11 55 1001



Fixation sur mesure :

Il est possible d'adapter un poteau de Fixation selon son support ou emplacement :

- Fixation sur un angle
- Fixation avec déport
- Hauteur spécifique (4, 5, 6m)

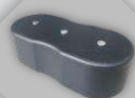


Les accessoires

Prodatec propose différents accessoires **standards ou bien sur mesures**. N'hésitez pas à nous solliciter !

12V

En option, **alimentation de la colonne en 12V**



Le chapeau anti appui permet la détection d'un individu escaladant le sommet d'une colonne.

- Colonne simple direction : 55 01 1020
- Colonne double direction : 55 01 1008

Prévoir **une batterie 12V - 3,3/3,4Ah** par colonne simple ou double direction :

- Modèle Izyx : FX123.2
- Modèle Power-Sonic : PS-1230



Le kit de scellement contient quatre tiges d'ancrage et un gabarit de scellement. Il est utile dans le cas de création de plot béton directement sur site. Réf : 11 55 1002

Nous pouvons intégrer directement dans la colonne Elite II **un module d'extension BUS*** de votre centrale d'alarme. Réf : 10 55 1002

* Le module BUS est à fournir par vos soins. Cette option inclut l'intégration de l'électronique dans la colonne et le câblage des relais (selon vos besoins).



Prolongement du poteau :

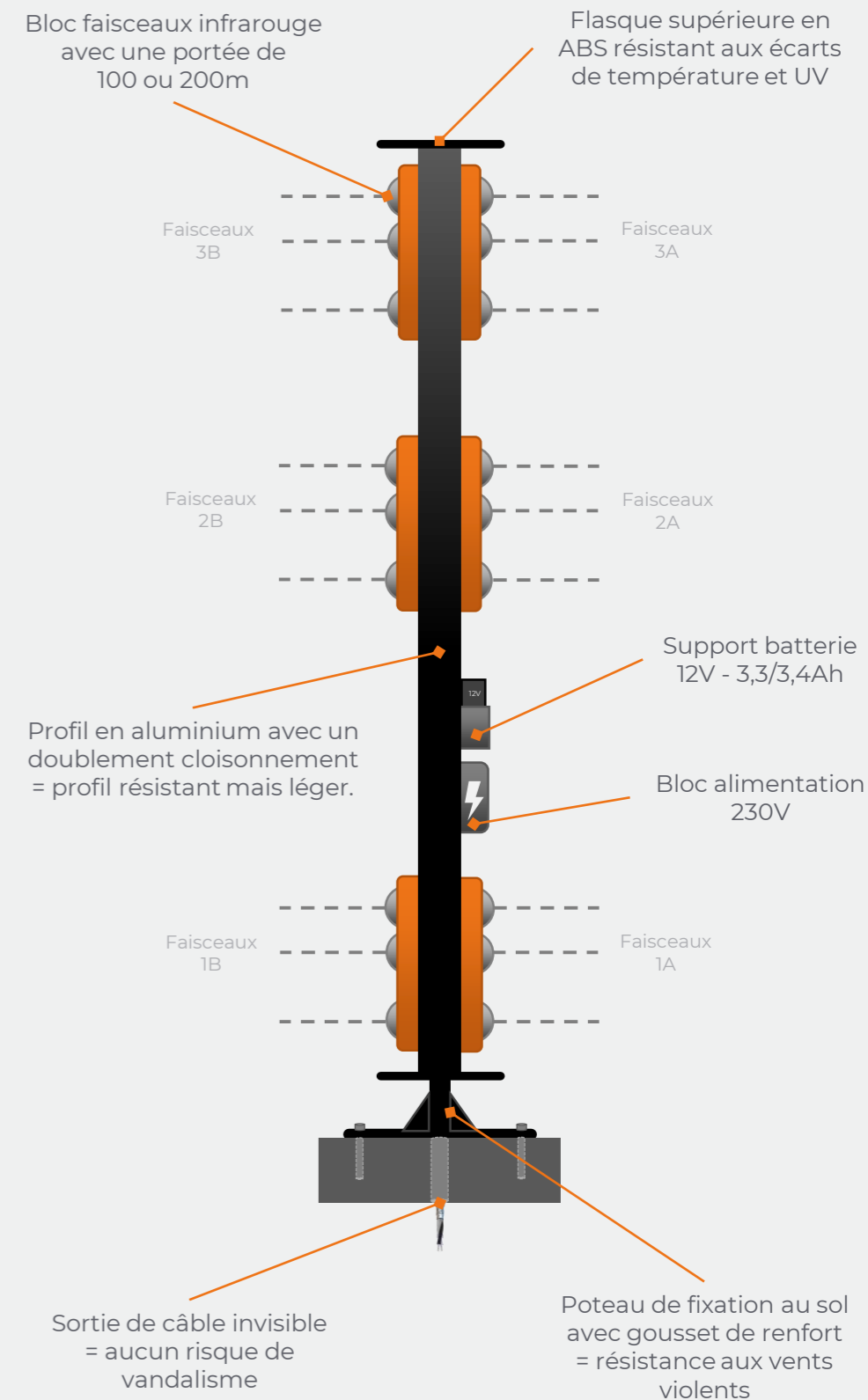
- Pour la fixation de caméra, détecteur...
- Hauteur sur mesure (4, 5, 6m)
- Tube de ø 101mm
- Câble protégé (à l'intérieur du mât)
- Alimentation disponible dans la colonne



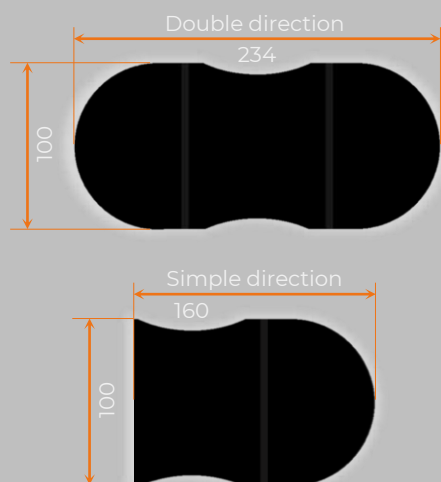
Vue intérieure d'une colonne

Exemple d'une colonne double direction de 2m de haut avec 9 faisceaux par direction.

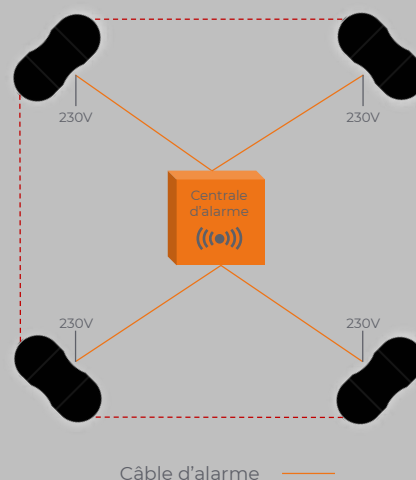
Le produit Elite II est disponible en hauteur de **1m, 1m50, 2m, 2m50 et 3m**. Avec la possibilité d'avoir **3, 6, 9 ou 12 faisceaux** par direction. Elle existe en simple ou double direction.



Dimensions des colonnes simple ou double



Exemple avec 4 colonnes double direction



Caractéristiques techniques

Alimentation	230V - 50Hz
Consommation (maxi avec chauffage)	60 VA par volume
Type de batterie (non incluse)	12V - 3,3 ou 3,4 Ah - x1 par colonne
Modèle - Portée extérieure - (Portée intérieure)	<ul style="list-style-type: none"> • 100m - 0 à 100 m - (200m) • 200m - 100 à 200 m - (300m)
Type et nombre de direction	<ul style="list-style-type: none"> • Simple direction = 1 direction par colonne • Double direction = 2 directions par colonne
Hauteur + Nombre de faisceaux possible	<ul style="list-style-type: none"> • 1m - 3 faisceaux par direction • 1m50 - 3 / 6 / 9 faisceaux par direction • 2m - 3 / 6 / 9 faisceaux par direction • 2m50 - 3 / 6 / 9 / 12 faisceaux par direction • 3m - 3 / 6 / 9 / 12 faisceaux par direction
Fréquence → colonne livrée déjà programmée	4 canaux de sélection
Information délivrée	<ul style="list-style-type: none"> • Alarme (côté RX) • Discriminateur environnemental (côté RX) • Autoprotection (côté RX + côté TX)
Relais alarme et autoprotection	NF/NO - DC/AC - 30V - 1A Maxi
Relais discriminateur de brouillard	NF - DC - 5V - 0,5A Maxi
Système d'alignement (côté RX)	Afficheur numérique (0 à 99) + viseur (fourni)
Mode coupure des faisceaux	Coupure simultanée d'un bloc de 3 faisceaux
Temps coupure des faisceaux	50 ms, 100 ms, 300 ms, 700 ms
Inclinaison des faisceaux	Verticale : 20° (+/- 10°) - Horizontale : 180° (+/- 90°)
Température de fonctionnement	-25°C à +55°C
Indice de protection	IP55